



La sécurité à la maison

Guide canadien de sécurité à la maison

« La plupart des décès dus aux incendies et au monoxyde de carbone peuvent être évités. Au nom des services d'incendie, des pompiers et des responsables de l'éducation publique au pays, veuillez faire tout ce qui est nécessaire pour être en sécurité à la maison.

Les conseils et liens contenus dans ce Guide sont conçus pour être votre feuille de route. Veuillez l'examiner attentivement et rangez-le en lieu sûr. Vérifiez tout avertisseur de fumée et tout avertisseur de CO chez vous et ajouter, remplacer ou installer des piles neuves s'il y a lieu ».



www.securitealamaison.com

Ce Guide vous est présenté par l'Association canadienne des chefs de pompiers. L'ACCPC est l'organisme qui se consacre à éduquer les Canadiens sur la sécurité relative aux incendies et au monoxyde de carbone. L'élaboration de ce Guide a été possible grâce à l'appui généreux de Kidde Canada. En tant que plus grand fabricant de produits de sécurité incendie, la mission de Kidde consiste à fournir des solutions qui protègent les personnes et leurs biens contre les effets de l'incendie et de ses dangers associés. Depuis plus de 90 ans les chefs de file de l'industrie, l'armée, les compagnies aériennes et les pompiers s'adressent à Kidde pour assurer une détection et une élimination supérieures des incendies. Les consommateurs trouveront cette même technologie avancée dans les avertisseurs de fumée, les avertisseurs de monoxyde de carbone, les extincteurs et les autres produits de sécurité résidentiels et commerciaux de Kidde.

Comment **protéger votre famille** contre les tragédies dues au feu et au monoxyde de carbone

Appuyé par :



À l'intérieur ...

- **Plan d'évacuation GRATUIT** à établir avec vos enfants
- Conseils pour **arrêter les fausses alarmes ennuyeuses**
- Pour une **maison plus sûre** de haut en bas
- Le seul moyen de détecter le « **tueur silencieux** »

LES AVERTISSEURS S'USENT

Les remplacer pour une totale tranquillité d'esprit.

VOIR SCHÉMA

Innovations apportées aux avertisseurs de fumée : Choisissez votre protection

Les innovations apportées aux avertisseurs de fumée facilitent la protection contre l'incendie. Prenez en compte ce qui suit pour votre famille.

✓ Arrêtez de retirer les piles ou de démonter les avertisseurs en cas d'alarmes intempestives. Avec la technologie « Hush », il suffit d'appuyer sur un bouton placé sur l'avertisseur ou sur une télécommande pratique pour mettre temporairement l'alarme en sourdine en attendant que le problème soit réglé. Aujourd'hui, tous les avertisseurs sont munis de la fonction « Hush » et la plupart des détaillants ne vendent plus les avertisseurs qui ne possèdent pas cette fonction.

✓ Avez-vous des difficultés à remplacer les piles? Choisissez les avertisseurs avec un couvercle de chargement des piles à l'avant. Le couvercle avant basculant se rabat en un clin d'œil. Particulièrement utile pour les personnes âgées ou pour les maisons à plafonds hauts.

✓ Êtes-vous fatigué de remplacer les piles? Recherchez les avertisseurs à pile scellée au lithium. On n'a jamais besoin de remplacer la pile et elle dure 10 ans, soit la durée de vie utile de l'avertisseur. La préférée des propriétaires responsables qui souhaitent que leurs locataires jouissent d'une protection sans faille.

En cas d'incendie, votre famille peut-elle évacuer les lieux?

Quand vos avertisseurs de fumée se déclencheront, est-ce que tout le monde saura comment évacuer les lieux? Ne prenez pas de risque. En premier lieu, aidez vos enfants à reconnaître le son des avertisseurs de fumée, puis dessinez avec eux un plan d'évacuation. Assurez-vous de tracer DEUX voies d'évacuation pour chaque pièce de votre maison et déterminez également un point de rassemblement extérieur. Pratiquez souvent. Téléchargez gratuitement un modèle de plan d'évacuation sur le site www.securitealamaison.com/media/plan_de_securite.pdf



Il est temps de prendre au sérieux le monoxyde de carbone.

Un sondage national récent sur la sécurité à la maison a révélé que :

- **60%** des Canadiens N'ONT PAS d'avertisseur de monoxyde de carbone
- **44%** NE vérifient pas leur système de chauffage tous les ans
- **18%** pensent que les avertisseurs de CO ne sont nécessaires que s'ils ont un APPAREIL DE CHAUFFAGE AU GAZ.

De telles statistiques terrifient John Gignac. Il y a un an, sa nièce Laurie Hawkins, son mari et leurs deux enfants ont été mortellement intoxiqués par le monoxyde de carbone. Un événement de cheminée obstruée a créé un refoulement de gaz mortel dans leur maison. Ils n'avaient pas d'avertisseur de CO.

La famille Hawkins a été mortellement intoxiquée par le CO en décembre 2008.



Vous avez besoin d'un avertisseur de monoxyde de carbone si vous avez :



UNE CUISINIÈRE À GAZ ET DES APPAREILS AU PROPANE



UN GARAGE ATTENANT OU UN ABRIS D'AUTO



UN CHAUFFE-EAU AU GAZ OU AU MAZOUT



UN APPAREIL DE CHAUFFAGE AU GAZ OU AU MAZOUT



UN FOYER AU BOIS OU AU GAZ

Faites vérifier vos systèmes de chauffage et vos appareils au mazout tous les ans. Installez des avertisseurs de CO à chaque étage de votre maison et à l'extérieur de chaque chambre à coucher. Et si vos avertisseurs de CO actuels ont entre 5 et 7 ans, remplacez-les.

www.endthesilence.ca



HAWKINS-GIGNAC
FOUNDATION FOR CO AWARENESS
FONDATION DE LA SENSIBILISATION AU CO

Les bons choix pour la sécurité

afin de protéger votre famille, de haut en bas

Ils vous aident à vous assurer que votre famille est à l'abri du feu et du monoxyde de carbone, où que vous soyez, à la maison ou au chalet. Il vous suffit de consulter la légende et l'illustration ci-après.



Avertisseurs de fumée à ionisation

Les installer à chaque étage, à l'extérieur et à l'intérieur des chambres à coucher si vous dormez les portes fermées. Votre meilleur choix pour détecter les feux rapides.



Avertisseurs de fumée photoélectriques

Les installer près de la cuisine car les avertisseurs photoélectriques sont votre meilleur choix pour détecter les feux lents et couvants. Un moyen simple pour réduire les alarmes intempestives.



Avertisseur de monoxyde de carbone

Les installer à chaque étage et à l'extérieur des chambres à coucher. Votre seule protection contre ce gaz mortel incolore, inodore et insipide. Le modèle à lecture numérique constitue votre meilleur choix pour contrôler la qualité de l'air et pour être averti avant que de graves problèmes surgissent.



Avertisseur sonore combiné fumée - CO

Un bon choix pour les couloirs à l'extérieur des chambres à coucher. Assure une protection contre les dangers dus au feu et au CO. L'avertisseur sonore émet le message « Au feu! Au feu! » ou « Avertissement – Monoxyde de carbone ». Il vous avertit même quand les piles s'épuisent.



Échelles de secours (2 étages)

Une par chambre à coucher située aux étages supérieurs. Votre meilleur choix qui vous offre une deuxième voie d'évacuation par une fenêtre si les escaliers sont la proie des flammes.



Extincteurs

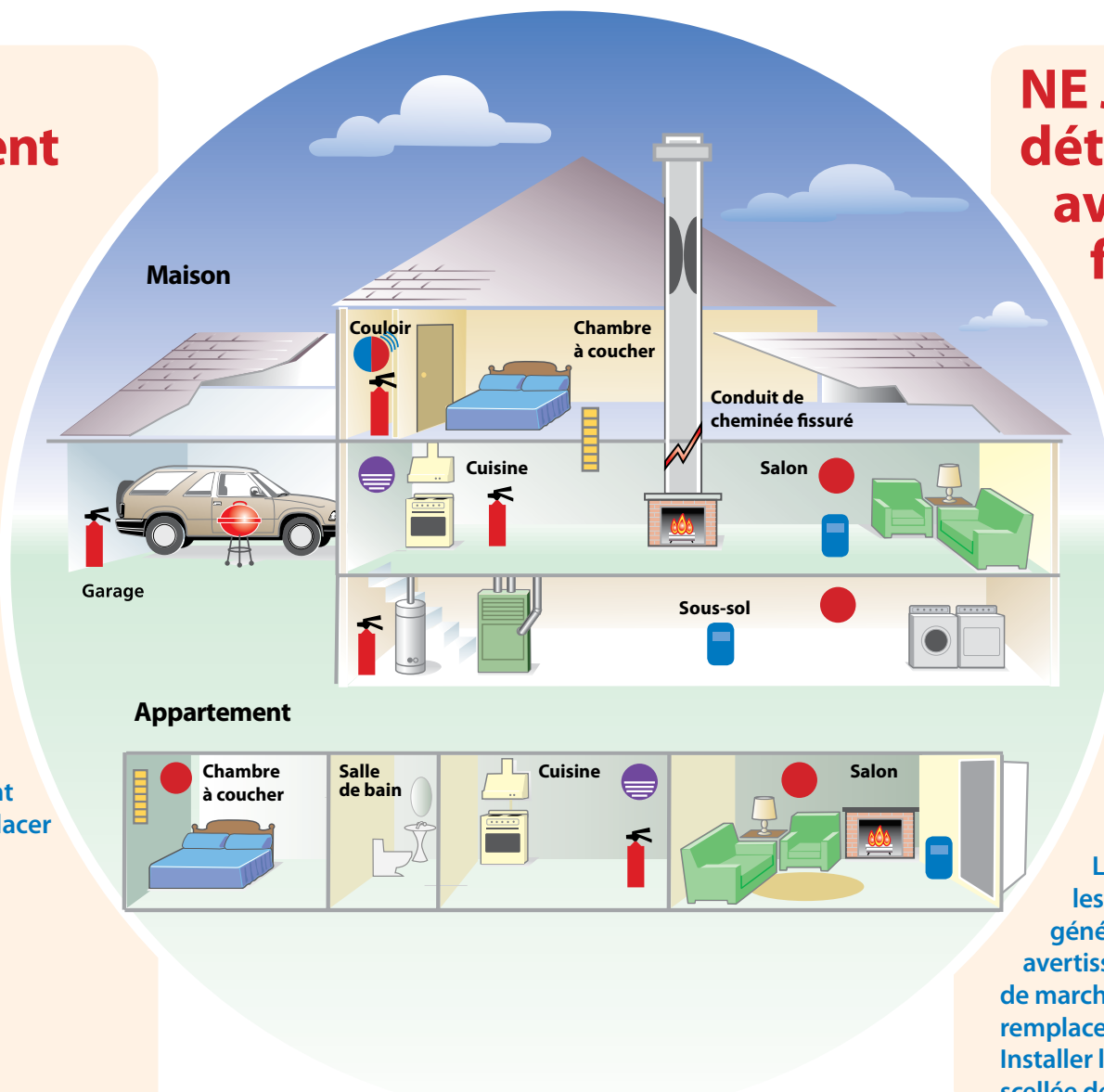
L'évacuation est toujours votre priorité. Mais dans le cas où les incendies ne sont pas importants ou s'ils sont facilement circonscrits, un extincteur approuvé à portée permet d'éteindre les feux brusques avant qu'ils ne se propagent.

Le service d'incendie recommande fortement que l'on installe des avertisseurs de fumée à ionisation et photoélectriques pour permettre d'assurer une détection maximale des divers types d'incendies qui peuvent se produire dans la maison.

Règle de remplacement 10/7

De nombreux Canadiens pensent que leurs avertisseurs de fumée et de monoxyde de carbone durent toujours. ILS NE SONT PAS ÉTERNELS.

Vérifier l'âge de chaque avertisseur de votre maison... dès maintenant. Si les avertisseurs de fumée ont plus de 10 ans ou si les avertisseurs de monoxyde de carbone ont entre 5 et 7 ans, les remplacer immédiatement.



NE JAMAIS détraquer vos avertisseurs de fumée

Ne jamais démonter les avertisseurs ni enlever les piles en cas de fausses alarmes. N'installer les avertisseurs de fumée que s'ils sont munis d'un bouton « Hush » ... appuyer tout simplement sur un bouton pour rester en sécurité au cours de l'évacuation de l'air.

Locataires/propriétaires

Les lois varient, mais les propriétaires doivent généralement fournir des avertisseurs de fumée en bon état de marche et les locataires doivent remplacer les piles. Meilleure solution? Installer les avertisseurs avec une pile scellée de 10 ans.

Avertisseurs de fumée



Les experts disent que les avertisseurs de fumée doublent vos chances d'échapper à un incendie. La solution est un avertissement rapide. Achetez toujours la meilleure technologie que vous pouvez vous permettre et n'achetez jamais des avertisseurs de fumée qui ne sont pas munis du bouton « Hush ». Démonter les avertisseurs en cas de fausse alarme constitue un exercice mortel. Il suffit d'appuyer plutôt sur le bouton « Hush » et d'évacuer l'air en toute sécurité.

Recherchez la marque **cUL / ULC**. Celle-ci garantit que l'avertisseur de fumée répond aux toutes dernières normes de sécurité canadiennes prescrites.



Avertisseurs de monoxyde de carbone

Le monoxyde de carbone est appelé « tueur silencieux » parce que les êtres humains ne peuvent pas le détecter. Vous avez besoin d'un avertisseur de CO si vous possédez un appareil de chauffage au gaz ou tout autre appareil à combustible fossile ou un foyer au gaz ou au bois. Les premiers symptômes d'une intoxication au CO comprennent les maux de tête, la nausée et la fatigue. Ils sont généralement pris à tort pour les symptômes de la grippe et on les ignore. Une exposition prolongée crée de la confusion et peut entraîner une lésion du cerveau voire la mort. Envisagez d'utiliser des avertisseurs à affichage numérique pour vous permettre de voir les changements éventuels de la qualité de l'air avant que des problèmes graves ne surgissent.



Recherchez les marques de la **CSA** et **Blueflame 6.19-01**.

Elles garantissent que l'avertisseur de CO est conforme à toutes les dernières normes de sécurité canadiennes prescrites.

